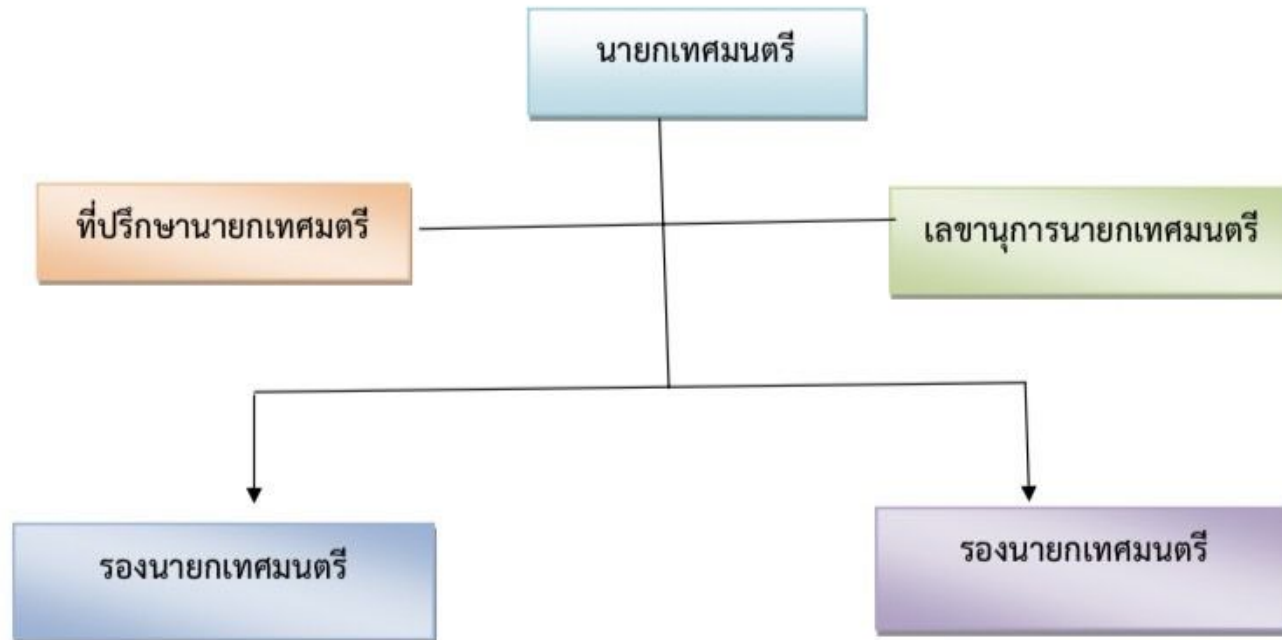
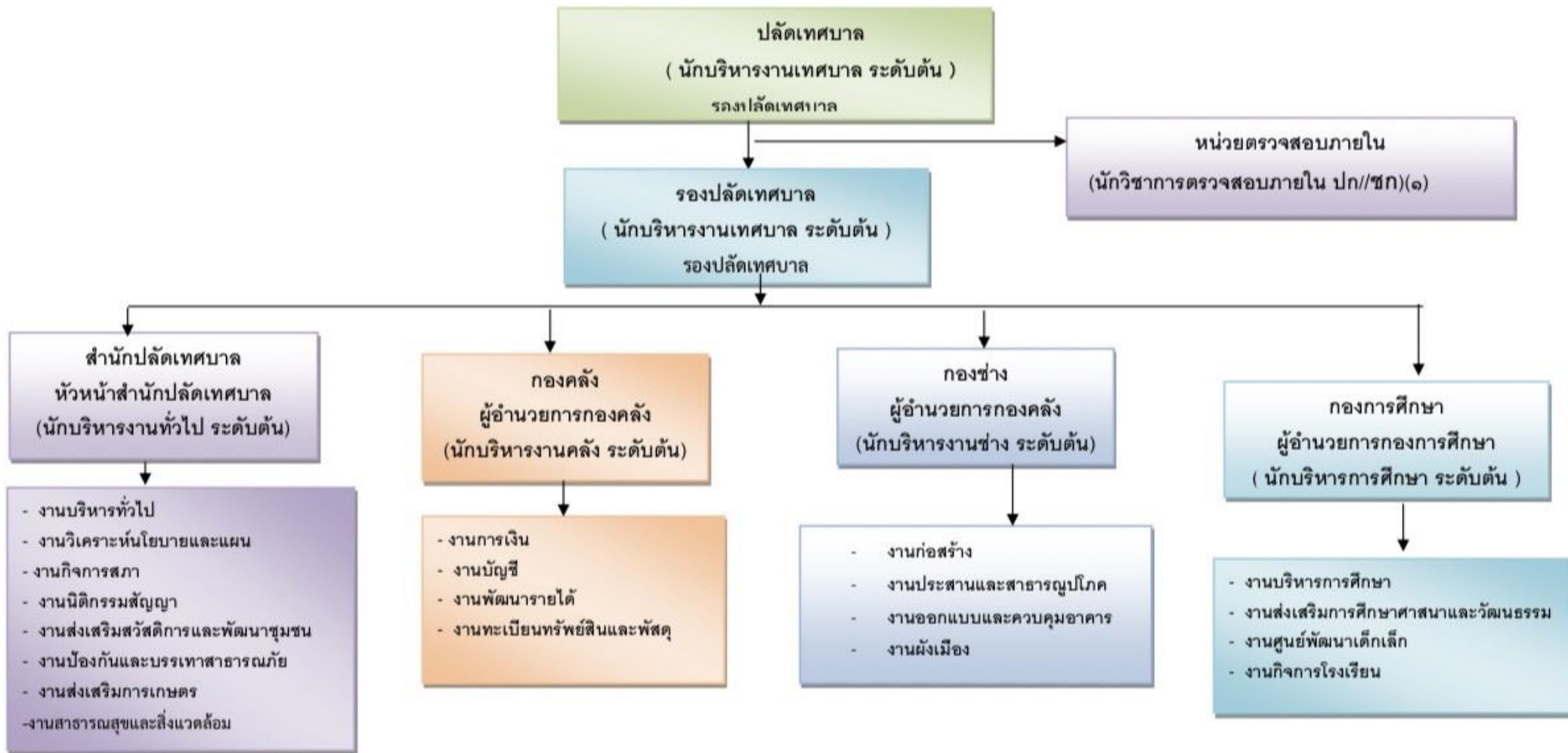


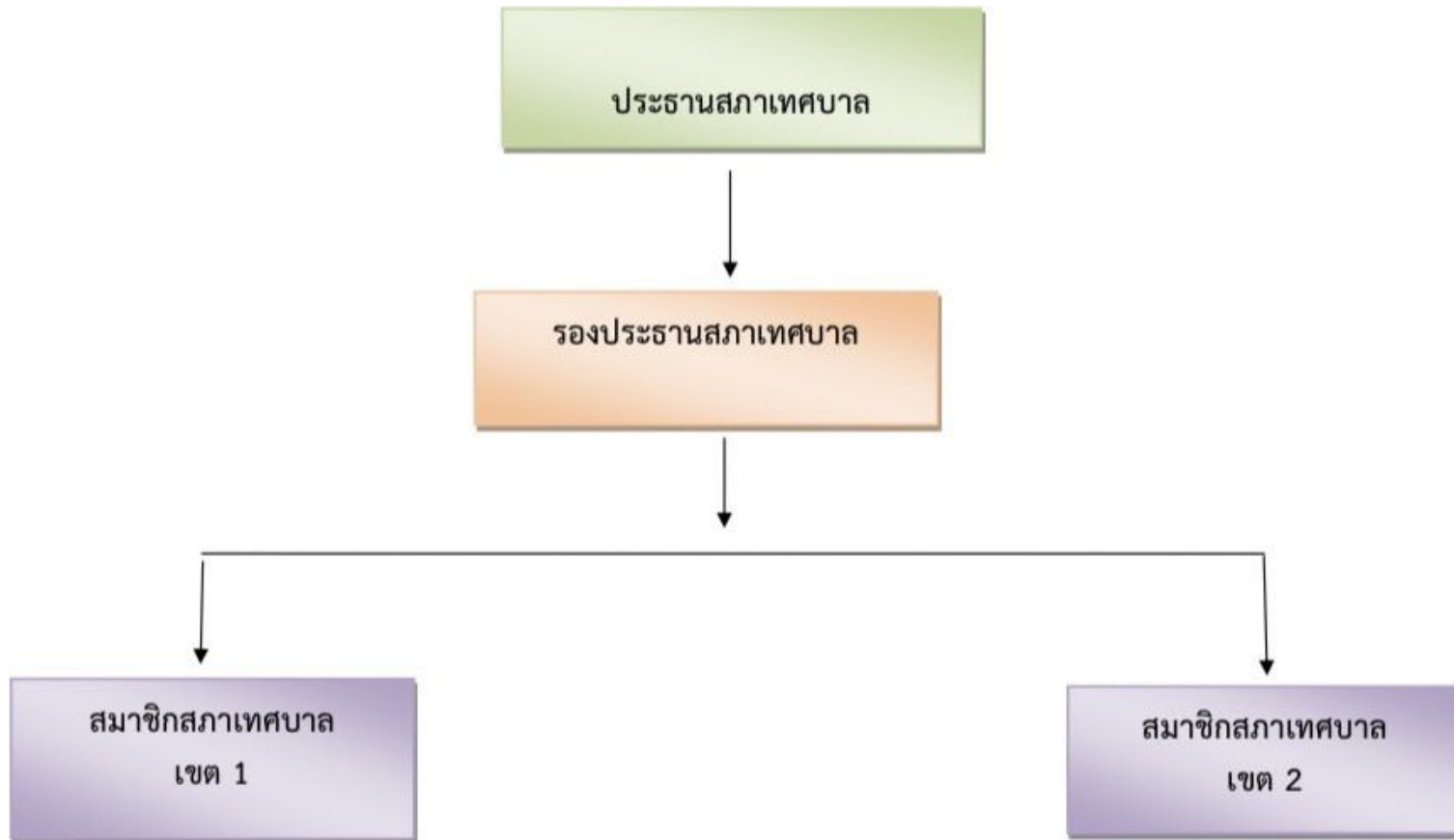
## แผนภูมิโครงสร้างฝ่ายผู้บริหาร





- |                                      |  |  |                       |                             |                             |
|--------------------------------------|--|--|-----------------------|-----------------------------|-----------------------------|
| - นักวิเคราะห์ (ชก.) (๑)             | - พนง.ขับเคลื่อนเครื่องจักรกลขนาดเบา (๑) | - นักวิชาการเงินและบัญชี (ปก./ชก)(๖)   | - นายช่างโยธา (๑)     | - นักสันตนาการ (ปก./ชก) (๑) | - นวค.ตรวจสอบภายใน(ปก./ชก)๖ |
| - นักวิชาการเกษตร (ชก.) (๑)          | - ผช.จพง.สาธารณสุข (๑)                   | - นักวิชาการพัสดุ (ปก./ชก)(๑)          | - ผช.นายช่างโยธา (๑)  | - นักวิชาการศึกษา (ชก.) (๑) |                             |
| - นักพัฒนาชุมชน (ปก./ชก)(๑)          | - ผช.จพง.ป้องกันและบรรเทา (๑)            | - นักวิชาการจัดเก็บรายได้ (ปก./ชก)(๑)  | - ผช.นายช่างไฟฟ้า (๑) | - ครู (๖)                   |                             |
| - นักวิชาการสาธารณสุข(ปก./ชก)(๖)     | - ผช.จพง.การเกษตร (๑)                    | - ผช.จพง.จัดเก็บรายได้ (๖)             | - ผช.จพง.ธุรการ (๑)   | - ผู้ดูแลเด็ก (๔)           |                             |
| - นักทรัพยากรบุคคล (ปก./ชก) (๑)      | - คนสวน (๑)                              | - ผช.จพง.ธุรการ (๑)                    | - ผช.จพง.ประปา (๑)    | - ผช.นักสันตนาการ (๑)       |                             |
| - นักจัดการงานทั่วไป (ปก./ชก) (๑)    | - ผช.นักจัดการงานทั่วไป (๑)              | - ผช.จพง.พัสดุ (๑)                     |                       |                             |                             |
| - จพง.ป้องกันและบรรเทา (ปง./ชง.) (๑) | - ผช.เจ้าพนักงานพัฒนาชุมชน (๑)           | - ผช.จพง.การคลัง (๑)                   |                       |                             |                             |
| - คนงานทั่วไป (๔)                    | - พนักงานขับรถยนต์ (๑)                   | - จพง.การเงินและบัญชี ( ลูกจ้างประจำ ) |                       |                             |                             |

แผนภูมิโครงสร้างคณะฝ่ายนิติบัญญัติ



# เทศบาลตำบลโพนสูง

